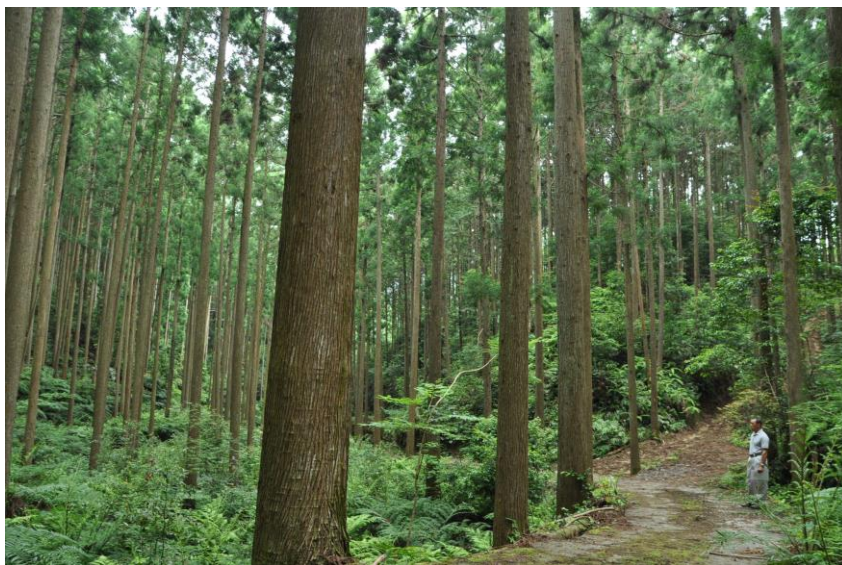


『ヒメボタルの棲む森』地域を知る勉強会

～ぬくもりの詰まった森でヒメボタルを観賞～



陽が差し込み、下草が生える荘司さんの森

三重・紀南エコツアーリズムガイドを務める熊野の林業家、荘司健さんの森は、間伐が行き届き、陽がよく入るので下草が豊かで保水力があります。毎年、手入れされた荘司さんの森では、夜になるとヒメボタルが舞います。

ヒメボタルは、川や田んぼでみられるゲンジ・ヘイケボタルと違い、森の湿った土に生息しています。一般的にはあまり知られておらず、謎の多いヒメボタルですが、手入れされ人間も心地よく感じる荘司さんの森には、棲みやすい環境が整っています。



ヒメボタルの成虫

当日は、荘司さんの案内でヒメボタルの棲む森へ移動し、人と自然が繋がる森で、ヒメボタルの光に包まれた素朴な夜の時間を楽しみましょう。

三重・紀南エコツアーリズム ガイド

荘司 健 氏



『ヒメボタルの棲む森』勉強会 実施要領

■実施日

平成26年6月22日(日) 小雨決行

■集合

荘司健さんの自宅(三重県南牟婁郡紀宝町北檜杖 県道740号沿い) ※下記地図参照

■持ち物

長袖のシャツ、レインウェア(雨具)、懐中電灯など、各自当日必要な物をご準備下さい。

■ご案内

荘司 健氏(三重県南牟婁郡紀宝町)

■行程

19:30 荘司さんの自宅に集合
19:30~19:40 荘司さんの森に移動
19:40~20:20 ヒメボタルの説明・観賞
20:30 解散

■参加費

無料

■雨天の場合

雨天の場合は平成26年6月24日(火)

■申し込み

紀南ツアーデザインセンター

■ご注意

本勉強会は、参加者が自己責任において任意で参加していただくものです。
保険には加入しませんので、ご了承ください。

■集合場所 荘司さん自宅 紀宝町北檜杖 宝寿園より1キロほど先右側



紀南ツアーデザインセンター: 担当 小林

〒519-4323 三重県熊野市木本町517-1

電話 0597-85-2001 fax. 0597-89-3210

メール: kinan-tdc@nifty.com

ホームページ: <http://www.kinan-tdc.com/>